

MUHAYYER SÜNBÜLE ŞARKI

Evfer

Ri'at Bey



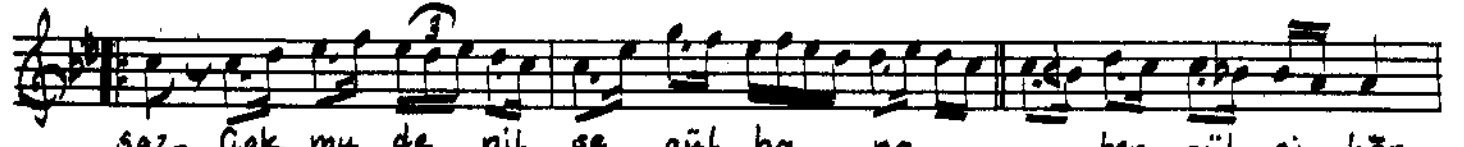
Ah Ben nev re sı de bir gü lüm Var dır he zā



rān bül bü lüm Gül res ke der di hüs nü me



Gör se i zā rı gül gü lüm rı gül gü lüm-



SAZ- Gök mu de nil se gül ba na ben gül ci hān



bül bül ba na- bül bül ba na

Ben nevreside bir gülüm
Vardır hezārān bülbülüm
Gül reskederdi hüsniüme
Görse izār-ı gül-gülüm
Gök mu denilse gül bana
Ben gül ci hān bülbül bana

Ahü misālî gözlerim
Tâti gibidir sözlerim
Bağ-ı cemâliimde nihan
Dâim şikârım gözlerim
Gök mu denilse gül bana
Ben gül ci hān bülbül bana